

# TOSHIBA

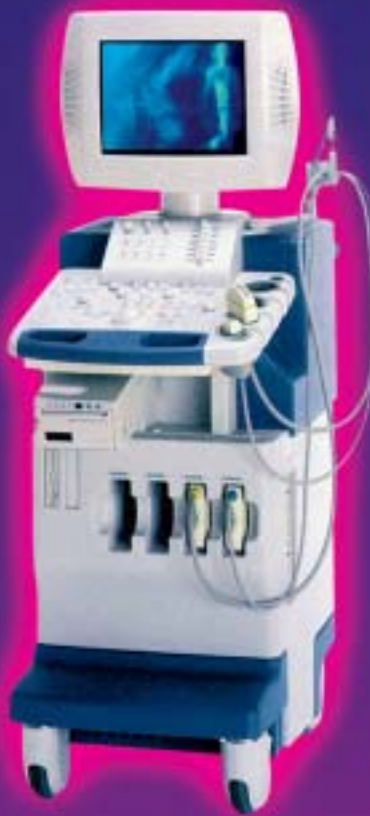
VEDOUcí FIRMA V DIAGNOSTICKÉ TECHNICE

PŘEDSTAVUJE ULTRAZVUKOVÝ PŘÍSTROJ  
PRO KARDIOVASKULÁRNÍ APLIKACE



## Memio CV

- Jednoduchost
- Kompaktnost
- Flexibilita



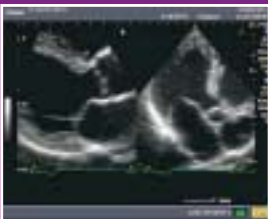
- Jícnová echokardiografie
- 3D vaskulární zobrazení
- TDI kvantifikace



- Rozsáhlé možnosti kardiovaskulárních výpočtů
- Kontrastní harmonické zobrazení
- Zátěžová echokardiografie

- Tkáňové dopplerovské zobrazení TDI
- Digitální dokumentace: HDD, CD-R, DVD-R, MOD

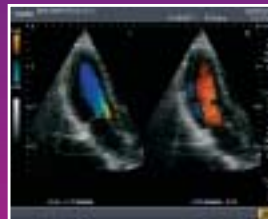
B-Mode



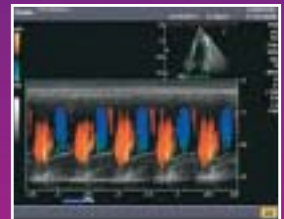
M-Mode



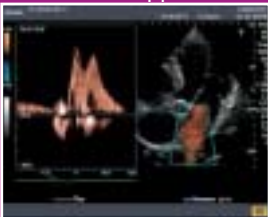
CDI



CDI-M



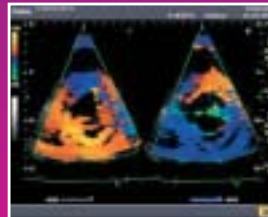
PW-Doppler



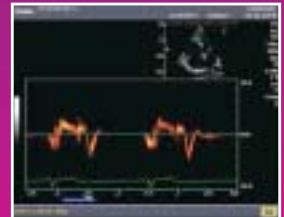
CW-Doppler



CDI-TDI



PW-TDI



VÝHRADNÍ OBCHODNÍ A SERVISNÍ ZASTOUPENÍ



**AUDIOSCAN s.r.o.**  
Oldřichova 107 / 50, 128 00 Praha 2  
Tel.: 222 560 111, Fax: 222 560 112  
E-mail: info@audioscan.cz  
www.audioscan.cz